

Stichting Pensioenfonds Huntsman Rozenburg

QuickScan – Maandrapportage mei 2016

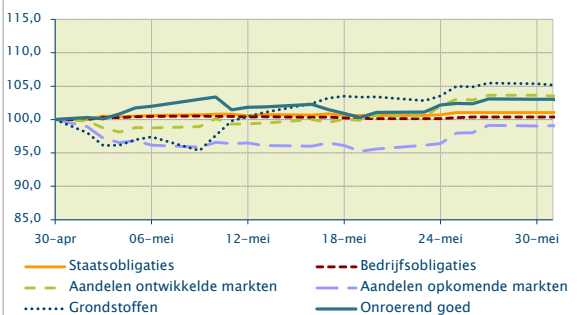


	Delta	Marktw waarde
Pensioenvermogen vorige maand		€ 515.428
<i>Mutaties:</i>		
Matching portefeuille	▼	-€ 1.496
Return portefeuille	▲	€ 12.859
Uitkeringen en premies	▼	-€ 961
Overig	▲	€ 776
Pensioenvermogen huidige maand	▲	€ 526.606

Kapitaal risico deelnemers en Herverzekering	€ 2.825
---	----------------

Matching -0,5%
Return +5,7%

Ontwikkeling beleggingscategorieën (indices)



Ontwikkeling fonds:

Er hebben zich gedurende deze maand geen bijzonderheden bij het pensioenfonds voor gedaan.

DG o.b.v. Swaprente
DG vorige maand
106,3%
▲ 0,2%

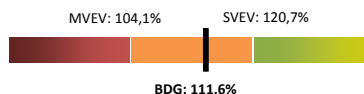
106,5%
Swap dekkinggraad mei 2016

DG t.o.v. vorige maand
109,7%
▲ 0,5%

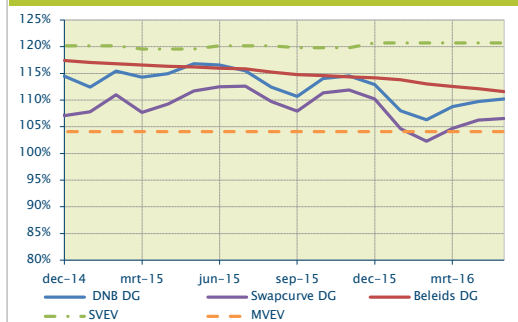
110,2%
Dekkinggraad mei 2016

Beleidsdekkinggraad
DG vorige maand
112,1%
▼ -0,5%

111,6%
Beleidsdekkinggraad mei 2016



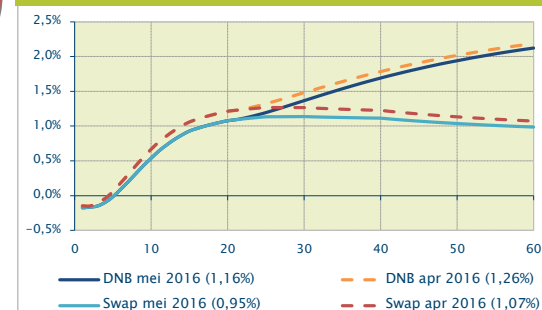
Ontwikkeling financiële positie



	Delta	Marktw waarde
Voorziening vorige maand		€ 469.568
<i>Mutaties:</i>		
Rente	▲	€ 9.071
Uitkeringen en premies	▼	-€ 996
Overige effecten	▲	€ 0
Voorziening huidige maand	▲	€ 477.643

TV risico deelnemers en Herverzekering	€ 2.825
---	----------------

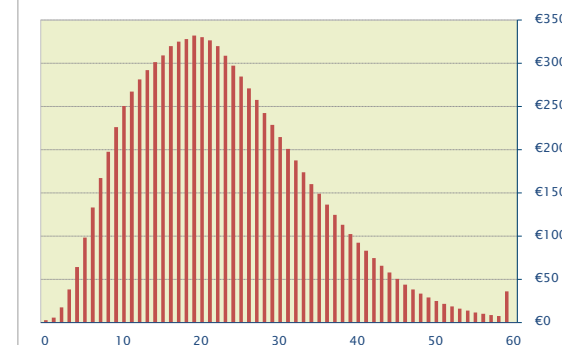
Rentetermijnstructuur



Duration 15,7

DNB rente - 0,10%

Impact RTS op voorziening (in duizenden)

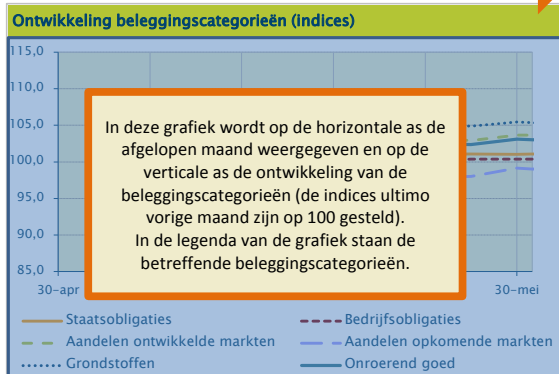


Toelichting QuickScan – Maandrapportage mei 2016

	Delta	Marktw waarde
Pensioenvermogen vorige maand		€ 515.428
<i>Mutaties:</i>		
Matchin Return		-€ 1.496
		€ 12.859
Uitkering en premie	▲	-€ 961
Overig	▲	€ 776
Pensioenvermogen huidige maand	▲	€ 526.606

In dit blok wordt het verloop van het vermogen getoond.

De pijl geeft de wijziging van het vermogen weer ten opzichte van vorige maand.



Ontwikkeling fonds:

Er hebben zich gedurende deze maand geen bijzonderheden bij het pensioenfonds voor gedaan.

Dit tekstblok geeft een beschrijving van de fondsspecifieke ontwikkeling in de afgelopen maand.

Delta	Marktw waarde
	€ 515.428
	-€ 1.496
	€ 12.859
▲	-€ 961
▲	€ 776
▲	€ 526.606

DG o.b.v. Swaprente

In dit blok wordt de huidige dekingsgraad o.b.v. de swaprente weergegeven.

Swap dekingsgraad mei 2016

Hier wordt de dekingsgraad van vorige maand weergegeven en de wijziging t.o.v. vorige maand.

In dit blok wordt de huidige dekingsgraad o.b.v. de DNB-rente weergegeven.

Vermogen +2,2%

Delta	Marktw waarde
	€ 515.428
	-€ 1.496
	€ 12.859
▲	-€ 961
▲	€ 776
▲	€ 526.606

Beleidsdekingsgraad

In dit blok wordt de huidige beleidsdekingsgraad weergegeven.

Beleidsdekingsgraad mei 2016

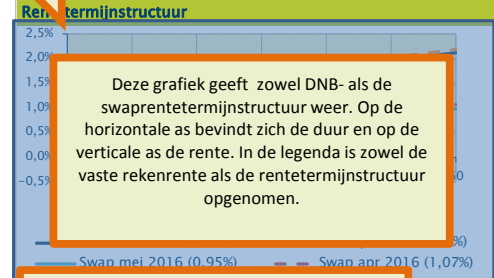
In deze grafische weergave wordt de dekingsgraad t.o.v. het minimaal vereist eigen vermogen en het strategisch vereist eigen vermogen afgezet.



	Delta	Marktw waarde
Voorziening vorige maand		€ 469.568
<i>Mutaties:</i>		
Rent		€ 1.000
Uitkeringen en premies	▲	-€ 996
Overige effecten	▲	€ 0
Voorziening huidige maand	▲	€ 477.643

In dit blok wordt het verloop van de voorziening getoond.

De pijl geeft de wijziging van de voorziening weer ten opzichte van vorige maand.



De pijlen geven met groen of rood respectievelijk een stijging of een daling weer. De 2 pijlen rechts onder (tussen DNB-rentetermijnstructuur en Impact RTS op voorziening (in duizenden)) tonen respectievelijk de duration en de rentewijziging t.o.v. vorige maand.



Voorziening +1,7%

Duration +3,7

DNB-rente -