

Stichting Pensioenfonds Huntsman Rozenburg

QuickScan – Maandrapportage november 2017

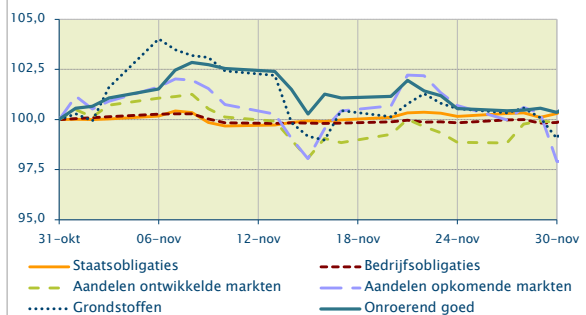


	Delta	Marktw waarde
Pensioenvermogen vorige maand		€ 556.629
<i>Mutaties:</i>		
Matching portefeuille	▲	€ 2.407
Return portefeuille	▼	-€ 1.979
Uitkeringen en premies	▼	-€ 1.006
Overig	▲	€ 1.000
Pensioenvermogen huidige maand	▲	€ 557.051

Kapitaal risico deelnemers en Herverzekering € 2.579 ▲ **Vermogen +0,1%**

Matching +1,0%
Return -0,6%

Ontwikkeling beleggingscategorieën (indices)



Ontwikkeling fonds

Er hebben zich gedurende deze maand geen bijzonderheden bij het pensioenfonds voor gedaan.

DG o.b.v. Swaprente	
DG vorige maand	122,4%
	▼ -0,1%

122,3%
Swap dekingsgraad november 2017

DG t.o.v. vorige maand	
124,2%	
▼ -0,1%	

124,1%
Dekingsgraad november 2017

Beleidsdekingsgraad	
DG vorige maand	119,7%
▲ 0,9%	

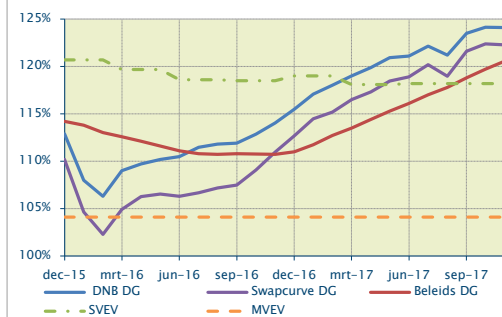
120,6%
Beleidsdekingsgraad november 2017

MVEV (JW 2016): 104,1% SVEV (Q3 2017): 118,2%



BDG: 120,6%

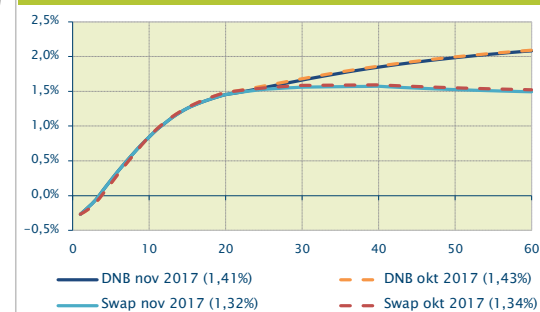
Ontwikkeling financiële positie



	Delta	Marktw waarde
Voorziening vorige maand		€ 447.831
<i>Mutaties:</i>		
Rente	▲	€ 1.465
Uitkeringen en premies	▼	-€ 1.019
Overige effecten	▼	-€ 1
Voorziening huidige maand	▲	€ 448.276

TV risico deelnemers en Herverzekering € 2.579 ▲ **Voorziening +0,1%**

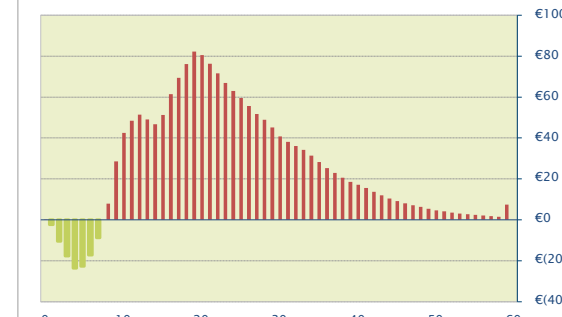
Rentetermijnstructuur



Duration 15,2

DNB rente - 0,02%

Impact RTS op voorziening (in duizenden)



	Delta	Marktw waarde
Pensioenvermogen vorige maand		€ 556.629
<i>Mutaties:</i>		
Match Return		€ 2.407
		-€ 1.979
Uitkering en premie	▲	-€ 1.006
Overig	▲	€ 1.000
Pensioenvermogen huidige maand	▲	€ 557.051

In dit blok wordt het verloop van het vermogen getoond.

De pijl geeft de wijziging van het vermogen weer ten opzichte van vorige maand.

Delta	Marktw waarde
	€ 556.629
	€ 557.051

DG o.b.v. Swaprente

In dit blok wordt de huidige dekingsgraad o.b.v. de swaprente weergegeven.

Swap dekingsgraad november 2017

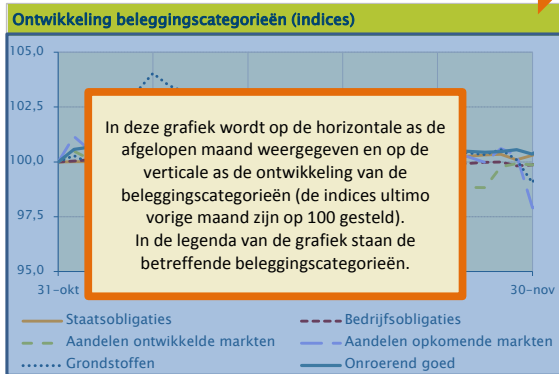
Hier wordt de dekingsgraad van vorige maand weergegeven en de wijziging t.o.v. vorige maand.

In dit blok wordt de huidige dekingsgraad o.b.v. de DNB-rente weergegeven.

	Delta	Marktw waarde
Voorziening vorige maand		€ 447.831
<i>Mutaties:</i>		
Rent		€ 5.000
Uitkeringen en premies	▲	-€ 1.019
Overige effecten	▲	-€ 1.000
Voorziening huidige maand	▲	€ 448.276

In dit blok wordt het verloop van de voorziening getoond.

De pijl geeft de wijziging van de voorziening weer ten opzichte van vorige maand.



Ontwikkeling fonds:

Er hebben zich gedurende deze maand geen bijzonderheden bij het pensioenfonds voor gedaan.

Dit tekstblok geeft een beschrijving van de fondsspecifieke ontwikkeling in de afgelopen maand.

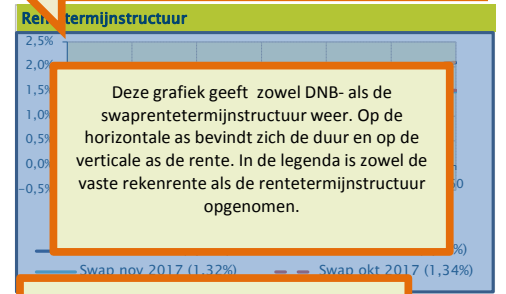
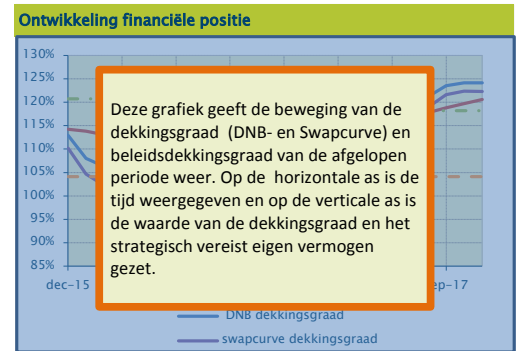
Delta	Marktw waarde
	€ 556.629
	€ 557.051

Beleidsdekingsgraad

In dit blok wordt de huidige beleidsdekingsgraad weergegeven.

Beleidsdekingsgraad november 2017

In deze grafische weergave wordt de dekingsgraad t.o.v. het minimaal vereist eigen vermogen en het strategisch vereist eigen vermogen afgezet. Het minimaal en het strategisch VEV wordt na het passeren van de Jaarwerkvergadering (dan wel het rapporteren aan de DNB in het kader van de K-staten) geactualiseerd.



De pijlen geven met groen of rood respectievelijk een stijging of een daling weer. De 2 pijlen rechts onder (tussen DNB-rentetermijnstructuur en Impact RTS op voorziening (in duizenden)) tonen respectievelijk de duration en de rentewijziging t.o.v. vorige maand.



Vermogen +0,1%

Voorziening +0,1%

Duration +0,2

rente -