



Stichting Pensioenfonds Huntsman Rozenburg

QuickScan

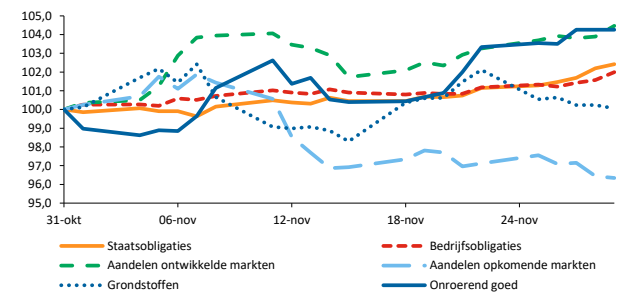
November 2024

Pensioenvermogen oktober 2024	€ 575.754
Matchingportefeuille	€ 11.045
Returnportefeuille	€ 6.799
Verwachte premie ontvangst	€ 461
Verwachte uitkeringen	-€ 1.797
Overige effecten	€ 1.000
Pensioenvermogen november 2024	€ 593.262

Kapitaal risico deelnemers en/of herverzekering	€ 0
---	-----

Matching +2,8%
Return +3,9%

Ontwikkeling beleggingscategorieën (indices)



Toelichting ontwikkeling fonds

Er hebben zich gedurende deze maand geen bijzonderheden bij het pensioenfonds voorgedaan.



Actuele dekingsgraad (DNB)	142,1%
-0,4%	t.o.v. vorige maand

Beleidsdekingsgraad	142,1%
0,4%	t.o.v. vorige maand

Reële DG (o.b.v. EUSWI)	100,5%
1,0%	t.o.v. vorige maand

Premiedekingsgraad	136,5%
-8,2%	t.o.v. vorige maand

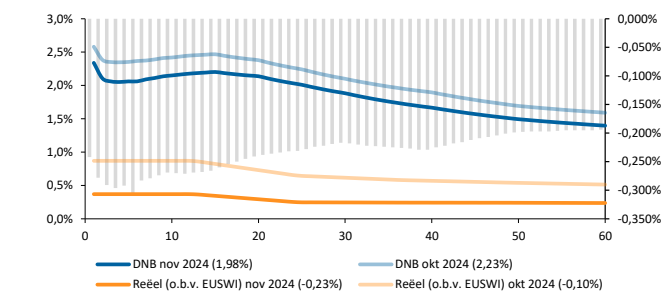


Voorziening oktober 2024	€ 404.050
Rente	€ 14.901
Verwachte opbouw	€ 323
Verwachte uitkeringen	-€ 1.797
Overige effecten	€ 0
Voorziening november 2024	€ 417.477

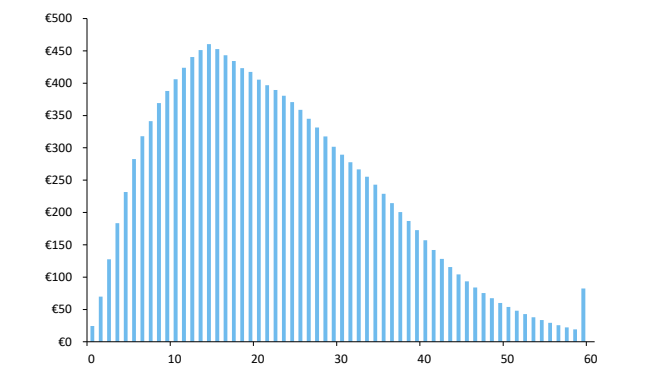
TV risico deelnemers en/of herverzekering	€ 0
---	-----

Reële voorziening (o.b.v. EUSWI) november 2024 € 590.187

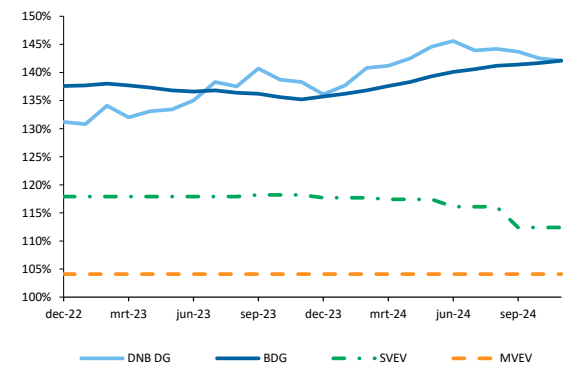
Rentetermijnstructuur (RTS)



Impact DNB RTS op voorziening (in duizenden)



Ontwikkeling financiële positie



Pensioenvermogen vorige maand

In dit blok wordt het verloop van het vermogen getoond in duizenden.

(Let op: de verloopposten m.b.t. het belegd vermogen bevatten de totale mutatie van het belegd vermogen en dus niet sec het rendement.)

Pensioenvermogen huidige maand

Kapitaal risico deelnemers en/of herverzekering



In dit blok wordt de dekkinggraad o.b.v. de DNB RTS weergegeven en de wijziging t.o.v. vorige maand.

In dit blok wordt de beleidsdekkinggraad (BDG) weergegeven en de wijziging t.o.v. vorige maand.

In dit blok wordt de dekkinggraad o.b.v. de reële curve, waarbij rekening is gehouden met de Europese prijsinflatie (EUSWI), weergegeven en de wijziging t.o.v. vorige maand.

In dit blok wordt, indien van toepassing, de premiedekkinggraad weergegeven en de wijziging t.o.v. vorige maand.

In dit blok wordt, indien van toepassing, het verschil tussen de gewenste invaardekkinggraad en de actuele dekkinggraad getoond.



Voorziening vorige maand

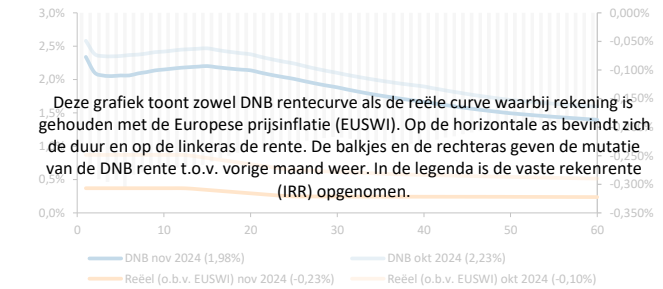
In dit blok wordt het verloop van de voorziening getoond in duizenden.

Voorziening huidige maand

TV risico deelnemers en/of herverzekering

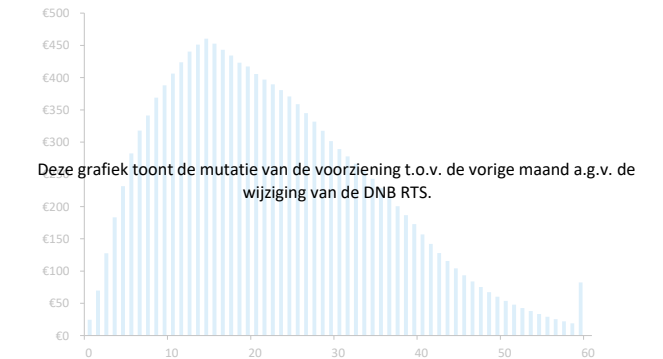
Reële voorziening (o.b.v. EUSWI) huidige maand

Rentetermijnstructuur (RTS)

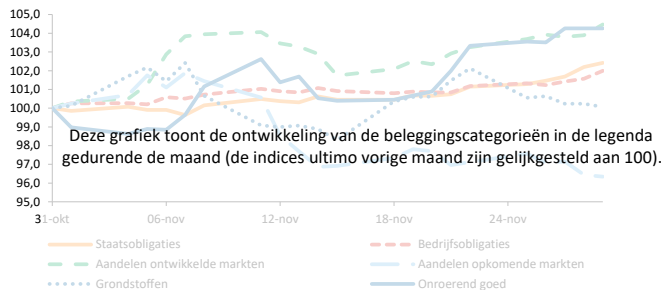


De pijlen geven een stijging (groen) of een daling (rood) van de duration en de IRR weer t.o.v. vorige maand.

Impact DNB RTS op voorziening (in duizenden)



Ontwikkeling beleggingscategorieën (indices)



Ontwikkeling fonds

In dit blok worden eventuele fondsspecifieke opmerkingen opgenomen.

Ontwikkeling financiële positie



Disclaimer

Alle door AZL N.V. verstrekte informatie en/of gegevens in dit document zijn met zorg samengesteld, doch kan aan de inhoud hiervan geen rechten worden ontleend. AZL N.V. aanvaardt geen enkele aansprakelijkheid voor schade door een eventuele onvolledigheid of onjuistheid in de weergegeven informatie en/of gegevens dan wel anderszins nadelige gevolgen.

Indien de verstrekte informatie en/of gegevens in dit document voortvloeien uit een schriftelijk overeengekomen verplichting dan geldt ten aanzien van de aansprakelijkheid te allen tijde en onverkort de daartoe tussen partijen overeengekomen afspraken.