



# Stichting Pensioenfonds Huntsman Rozenburg

## QuickScan

Februari 2024

# Stichting Pensioenfonds Huntsman Rozenburg

QuickScan februari 2024

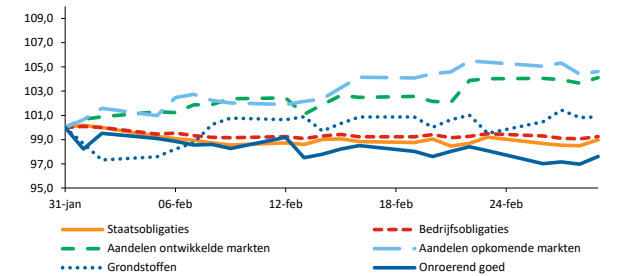


Pensioenvermogen januari 2024	€ 550.990
Matchingportefeuille	-€ 2.415
Returnportefeuille	€ 6.913
Verwachte premie ontvangst	€ 506
Verwachte uitkeringen	-€ 1.831
Overige effecten	€ 1.450
<b>Pensioenvermogen februari 2024</b>	<b>€ 555.613</b>

Kapitaal risico deelnemers en/of herverzekering € 0

Matching -0,9%  
Return +2,6%

## Ontwikkeling beleggingscategorieën (indices)



## Toelichting ontwikkeling fonds

Er hebben zich gedurende deze maand geen bijzonderheden bij het pensioenfonds voorgedaan.

Vermogen +0,8%

Voorziening -1,3%

Actuele dekingsgraad (DNB)  
**140,8%**  
t.o.v. vorige maand +3,1%

Beleidsdekingsgraad  
**136,8%**  
t.o.v. vorige maand +0,6%

Reële DG (o.b.v. EUSWI)  
**94,8%**  
t.o.v. vorige maand +0,4%

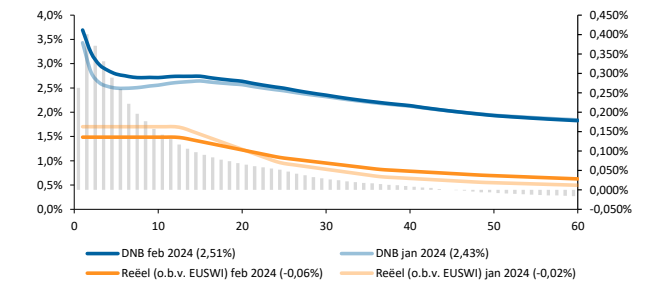
Premiedekingsgraad  
**169,0%**  
t.o.v. vorige maand +1,4%

Voorziening januari 2024	€ 400.096
Rente	-€ 3.818
Verwachte opbouw	€ 302
Verwachte uitkeringen	-€ 1.831
Overige effecten	€ 1
<b>Voorziening februari 2024</b>	<b>€ 394.750</b>

TV risico deelnemers en/of herverzekering € 0

Reële voorziening (o.b.v. EUSWI) februari 2024 € 586.189

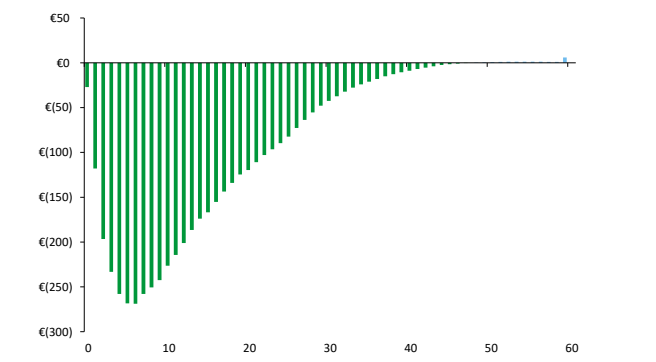
## Rentetermijnstructuur (RTS)



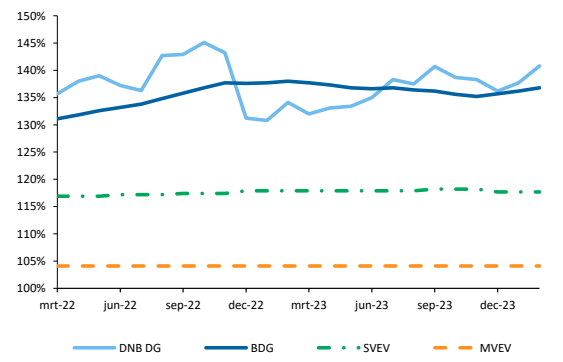
Duration 13,9

IRR DNB +0,08%

## Impact DNB RTS op voorziening (in duizenden)



## Ontwikkeling financiële positie



# Stichting Pensioenfonds Huntsman Rozenburg

## Toelichting QuickScan

### Pensioenvermogen vorige maand

In dit blok wordt het verloop van het vermogen getoond in duizenden.

### Pensioenvermogen huidige maand

### Kapitaal risico deelnemers en/of herverzekering

Ontwikkeling vermogen t.o.v. vorige maand

In dit blok wordt de dekkinggraad o.b.v. de DNB RTS weergegeven en de wijziging t.o.v. vorige maand.

In dit blok wordt de beleidsdekkinggraad (BDG) weergegeven en de wijziging t.o.v. vorige maand.

In dit blok wordt de dekkinggraad o.b.v. de reële curve, waarbij rekening is gehouden met de Europese prijsinflatie (EUSWI), weergegeven en de wijziging t.o.v. vorige maand.

In dit blok wordt, indien van toepassing, de premiedekkinggraad weergegeven en de wijziging t.o.v. vorige maand.

Ontwikkeling vermogen t.o.v. vorige maand

### Voorziening vorige maand

In dit blok wordt het verloop van de voorziening getoond in duizenden.

### Voorziening huidige maand

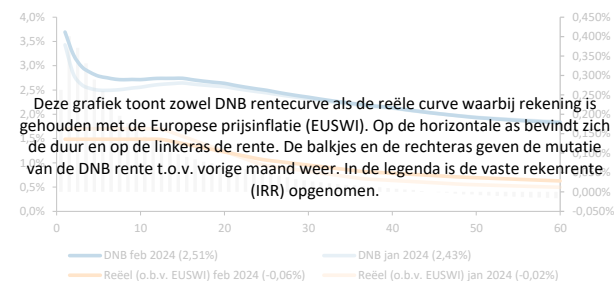
### TV risico deelnemers en/of herverzekering

### Reële voorziening (o.b.v. EUSWI) huidige maand

### Ontwikkeling beleggingscategorieën (indices)



### Rentetermijnstructuur (RTS)



De pijlen geven een stijging (groen) of een daling (rood) van de duration en de IRR weer t.o.v. vorige maand.

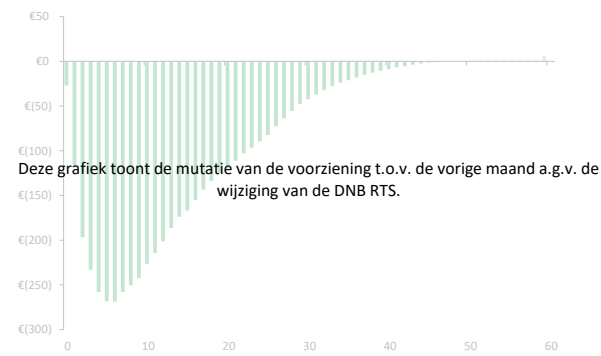
### Ontwikkeling fonds

In dit blok worden eventuele fondsspecifieke opmerkingen opgenomen.

### Ontwikkeling financiële positie



### Impact DNB RTS op voorziening (in duizenden)



Dit document is met zorg samengesteld door AZL NV.

De inhoud van dit document is gebaseerd op betrouwbaar geachte informatiebronnen. Er wordt echter geen garantie of verklaring omtrent de juistheid of volledigheid gegeven, noch uitdrukkelijk, noch stilzwijgend. De waarde van uw beleggingen kan fluctueren. In het verleden behaalde resultaten bieden geen garantie voor de toekomst.

Dit document is niet bedoeld voor distributie aan of gebruik door enig persoon of entiteit in enige jurisdictie of land waar de plaatselijk geldende wet- of regelgeving een dergelijke distributie of een dergelijk gebruik niet toestaat. Alle copyrights, octrooien en andere eigendommen in de informatie in dit document zijn het eigendom van AZL NV. Er worden geen rechten van welke aard dan ook in licentie gegeven of toegewezen of op andere wijze overgedragen aan personen die toegang hebben tot deze informatie.