



# Stichting Pensioenfonds Huntsman Rozenburg

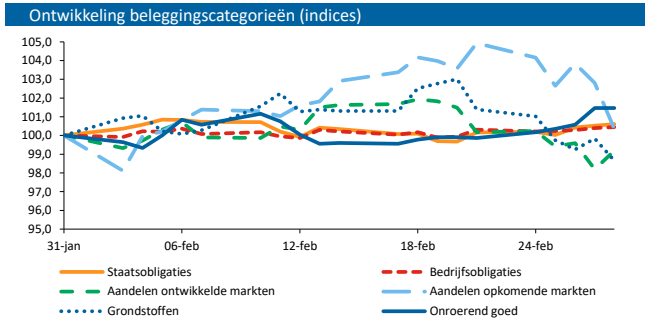
## QuickScan

Februari 2025

Pensioenvermogen januari 2025	€ 582.911
Matchingportefeuille	€ 151
Returnportefeuille	-€ 1.399
Verwachte premie ontvangst	€ 436
Verwachte uitkeringen	-€ 1.866
Overige effecten	€ 1.900
Pensioenvermogen februari 2025	€ 582.133

Kapitaal risico deelnemers en/of herverzekering € 0

Matching +0,0%  
Return -0,8%



Toelichting ontwikkeling fonds

Er hebben zich gedurende deze maand geen bijzonderheden bij het pensioenfonds voorgedaan.

Vermogen -0,1%

**Actuele dekingsgraad (DNB)**

**141,2%**

0,0% t.o.v. vorige maand

---

**Beleidsdekingsgraad**

**142,7%**

-0,3% t.o.v. vorige maand

---

**Reële DG (o.b.v. EUSWI)**

**101,2%**

1,1% t.o.v. vorige maand

---

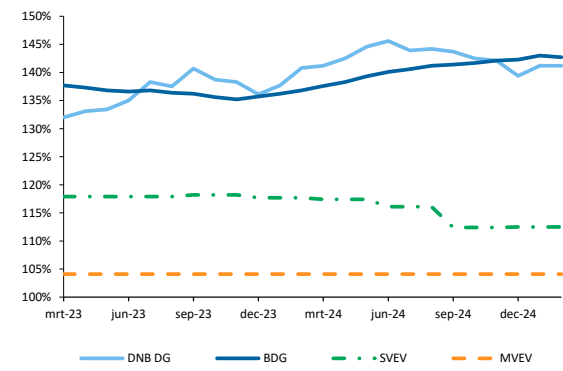
**Premiedekingsgraad**

**131,9%**

0,9% t.o.v. vorige maand

Voorziening -0,1%

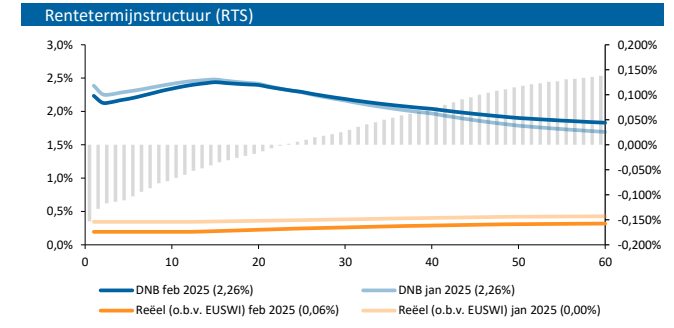
Ontwikkeling financiële positie



Voorziening januari 2025	€ 412.776
Rente	€ 1.132
Verwachte opbouw	€ 333
Verwachte uitkeringen	-€ 1.866
Overige effecten	€ 0
Voorziening februari 2025	€ 412.375

TV risico deelnemers en/of herverzekering € 0

Reële voorziening (o.b.v. EUSWI) februari 2025 € 575.283



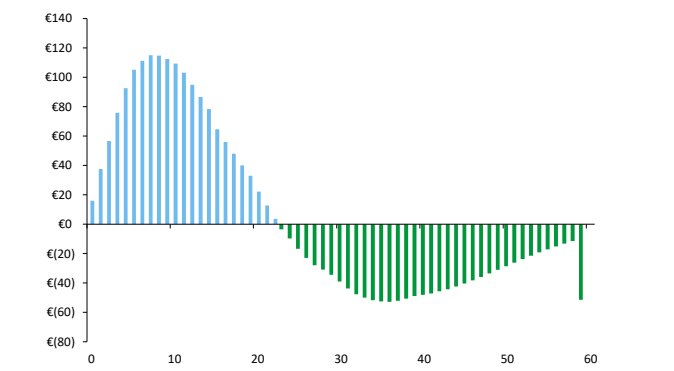
Duration

13,8

IRR DNB

+0,00%

Impact DNB RTS op voorziening (in duizenden)



# Stichting Pensioenfonds Huntsman Rozenburg

## Toelichting QuickScan

### Pensioenvermogen vorige maand

In dit blok wordt het verloop van het vermogen getoond in duizenden.

(Let op: de verloopposten m.b.t. het belegd vermogen bevatten de totale mutatie van het belegd vermogen en dus niet sec het rendement.)

### Pensioenvermogen huidige maand

### Kapitaal risico deelnemers en/of herverzekering

Ontwikkeling vermogen t.o.v. vorige maand

In dit blok wordt de dekkinggraad o.b.v. de DNB RTS weergegeven en de wijziging t.o.v. vorige maand.

Ontwikkeling vermogen t.o.v. vorige maand

In dit blok wordt de beleidsdekkinggraad (BDG) weergegeven en de wijziging t.o.v. vorige maand.

In dit blok wordt de dekkinggraad o.b.v. de reële curve, waarbij rekening is gehouden met de Europese prijsinflatie (EUSWI), weergegeven en de wijziging t.o.v. vorige maand.

In dit blok wordt, indien van toepassing, de premiedekkinggraad weergegeven en de wijziging t.o.v. vorige maand.

In dit blok wordt, indien van toepassing, het verschil tussen de gewenste invaardekkinggraad en de actuele dekkinggraad getoond.

### Voorziening vorige maand

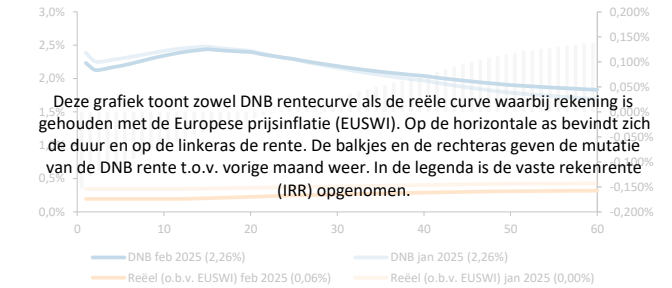
In dit blok wordt het verloop van de voorziening getoond in duizenden.

### Voorziening huidige maand

### TV risico deelnemers en/of herverzekering

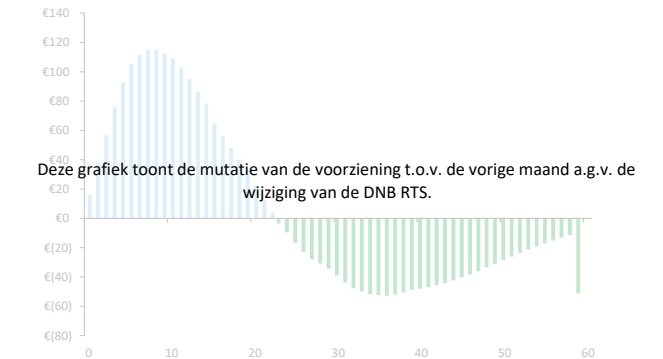
### Reële voorziening (o.b.v. EUSWI) huidige maand

### Rentetermijnstructuur (RTS)

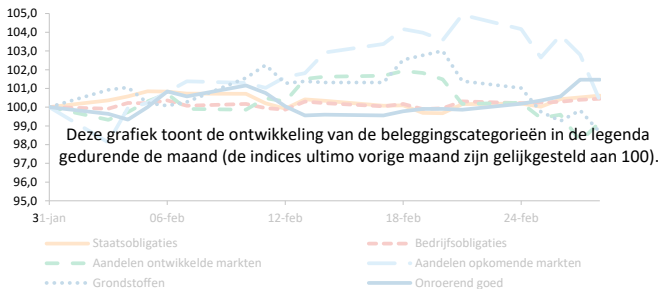


De pijlen geven een stijging (groen) of een daling (rood) van de duration en de IRR weer t.o.v. vorige maand.

### Impact DNB RTS op voorziening (in duizenden)



### Ontwikkeling beleggingscategorieën (indices)



### Ontwikkeling fonds

In dit blok worden eventuele fondsspecifieke opmerkingen opgenomen.

### Ontwikkeling financiële positie



**Disclaimer**

Alle door AZL N.V. verstrekte informatie en/of gegevens in dit document zijn met zorg samengesteld, doch kunnen geen rechten worden ontleend aan de inhoud hiervan. AZL N.V. aanvaardt geen enkele aansprakelijkheid voor schade door een eventuele onvolledigheid of onjuistheid in de weergegeven informatie en/of gegevens dan wel anderszins nadelige gevolgen.

Indien de verstrekte informatie en/of gegevens in dit document voortvloeien uit een schriftelijk overeengekomen verplichting dan gelden ten aanzien van aansprakelijkheid te allen tijde en onverkort de daartoe tussen partijen overeengekomen afspraken.