



Stichting Pensioenfonds Huntsman Rozenburg

QuickScan

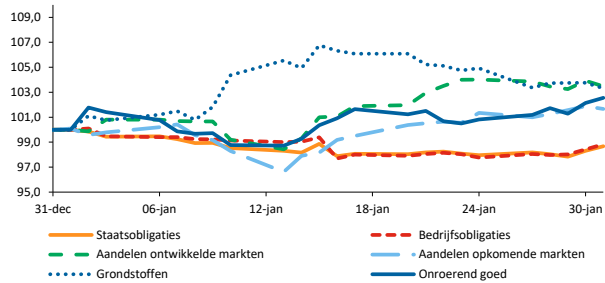
Januari 2025

Pensioenvermogen december 2024	€ 582.489
Matchingportefeuille	€ 6.384
Returnportefeuille	-€ 5.569
Verwachte premie ontvangst	€ 436
Verwachte uitkeringen	-€ 1.868
Overige effecten	€ 1.039
Pensioenvermogen januari 2025	€ 582.911

Kapitaal risico deelnemers en/of herverzekering	€ 0
---	-----

Matching +1,6%
Return -3,1%

Ontwikkeling beleggingscategorieën (indices)



Toelichting ontwikkeling fonds

In de technische voorziening is rekening gehouden met de overstap naar de Prognosetafel AG2024 en met de toeslagverlening per 1 januari 2025 ter hoogte van 3,55%. Deze effecten komt terug onder 'Overige effecten' in het verloop van de technische voorziening.



Actuele dekingsgraad (DNB)	141,2%
-2,8%	t.o.v. vorige maand

Beleidsdekingsgraad	143,0%
0,3%	t.o.v. vorige maand

Reële DG (o.b.v. EUSWI)	100,1%
-2,0%	t.o.v. vorige maand

Premiedekingsgraad	131,0%
-12,9%	t.o.v. vorige maand

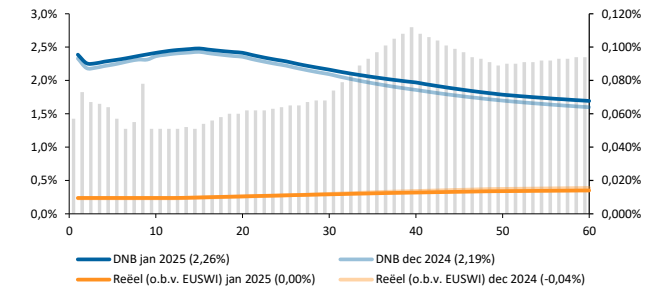


Voorziening december 2024	€ 404.599
Rente	-€ 3.308
Verwachte opbouw	€ 339
Verwachte uitkeringen	-€ 1.868
Overige effecten	€ 13.014
Voorziening januari 2025	€ 412.776

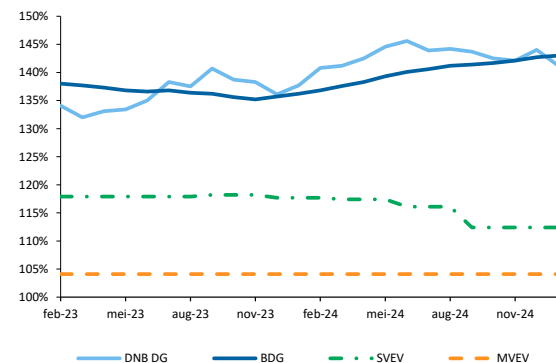
TV risico deelnemers en/of herverzekering	€ 0
---	-----

Reële voorziening (o.b.v. EUSWI) januari 2025	€ 582.415
---	-----------

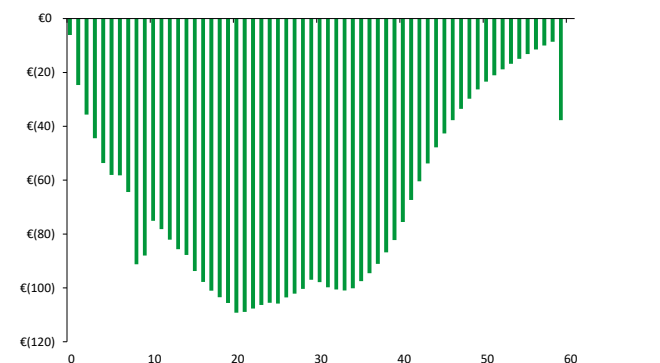
Rentetermijnstructuur (RTS)



Ontwikkeling financiële positie



Impact DNB RTS op voorziening (in duizenden)



Pensioenvermogen vorige maand

In dit blok wordt het verloop van het vermogen getoond in duizenden.

(Let op: de verloopposten m.b.t. het belegd vermogen bevatten de totale mutatie van het belegd vermogen en dus niet sec het rendement.)

Pensioenvermogen huidige maand

Kapitaal risico deelnemers en/of herverzekering



In dit blok wordt de dekkinggraad o.b.v. de DNB RTS weergegeven en de wijziging t.o.v. vorige maand.

In dit blok wordt de beleidsdekkinggraad (BDG) weergegeven en de wijziging t.o.v. vorige maand.

In dit blok wordt de dekkinggraad o.b.v. de reële curve, waarbij rekening is gehouden met de Europese prijsinflatie (EUSWI), weergegeven en de wijziging t.o.v. vorige maand.

In dit blok wordt, indien van toepassing, de premiedekkinggraad weergegeven en de wijziging t.o.v. vorige maand.

In dit blok wordt, indien van toepassing, het verschil tussen de gewenste invaardekkinggraad en de actuele dekkinggraad getoond.



Voorziening vorige maand

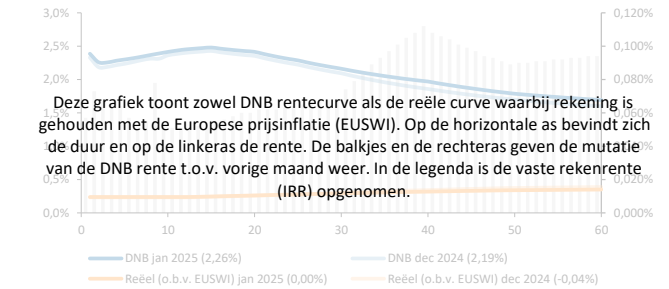
In dit blok wordt het verloop van de voorziening getoond in duizenden.

Voorziening huidige maand

TV risico deelnemers en/of herverzekering

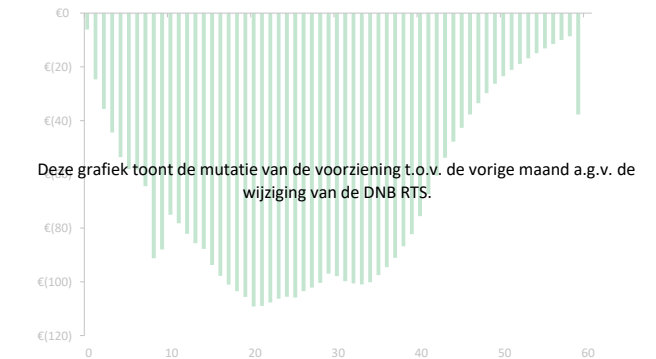
Reële voorziening (o.b.v. EUSWI) huidige maand

Rentetermijnstructuur (RTS)

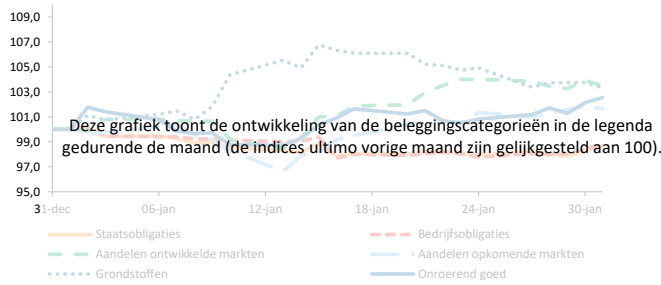


De pijlen geven een stijging (groen) of een daling (rood) van de duration en de IRR weer t.o.v. vorige maand.

Impact DNB RTS op voorziening (in duizenden)



Ontwikkeling beleggingscategorieën (indices)



Ontwikkeling fonds

In dit blok worden eventuele fondsspecifieke opmerkingen opgenomen.

Ontwikkeling financiële positie



Disclaimer

Alle door AZL N.V. verstrekte informatie en/of gegevens in dit document zijn met zorg samengesteld, doch kunnen geen rechten worden ontleend aan de inhoud hiervan. AZL N.V. aanvaardt geen enkele aansprakelijkheid voor schade door een eventuele onvolledigheid of onjuistheid in de weergegeven informatie en/of gegevens dan wel anderszins nadelige gevolgen.

Indien de verstrekte informatie en/of gegevens in dit document voortvloeien uit een schriftelijk overeengekomen verplichting dan gelden ten aanzien van aansprakelijkheid te allen tijde en onverkort de daartoe tussen partijen overeengekomen afspraken.